

テントの組み立て方

注意事項

※組み立ては必ず6人以上で行ってください

※工大祭1日目や企画終了時など、長時間テントを離れる場合は、テントの支柱を折りたたんでください。

1. 支柱が6本、短梁が4本、長梁が3本、合掌屋根が6本、頂点梁が2本、合掌接合が3本、屋根幕と三方幕があります。



2. 支柱の6本を梁の長さにあわせて広げる。



3. 梁をすべて伸ばして、支柱のパイプの中に入れる。



4. 合掌屋根を支柱のパイプに入れて、接合して頂点を作る。



5. 頂点梁を接合する。

6. 屋根幕を広げてかぶせる。

7. 支柱を6人で一斉に持ち上げる。

8. 支柱6本とも立っているか確認する。



9. ほおづえを延ばしてフックの部分にかけて締める。

10. 屋根幕を梁にひも止めなどで止める。

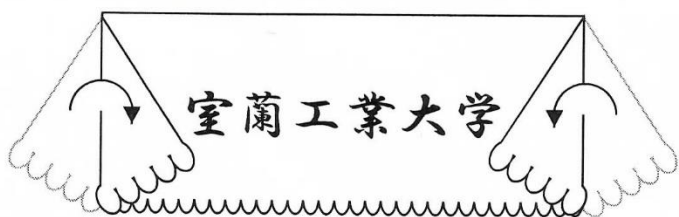
11. 三方幕で支柱を囲う。

12. 砂袋入りの麻袋で支柱を留める。

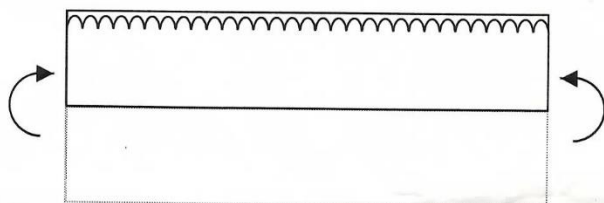
～屋根幕のたたみ方～



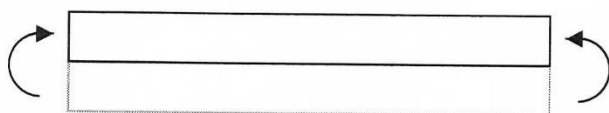
- ①文字が書いてある方を表側にして半分に折る



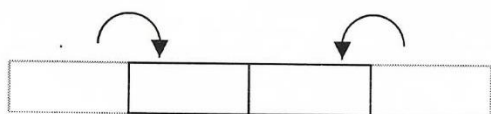
- ②飛び出している羽を内側に折りたたむ



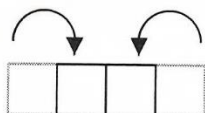
- ③縦に半分に折る



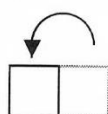
- ④さらに縦に半分に折る



- ⑤中心に向かって左右から折りたたむ



- ⑥左右からさらに折りたたむ



- ⑦最後に半分に折りたたんでおわり

※たたみ方は違う場合はその場でたたみ直してもらいます